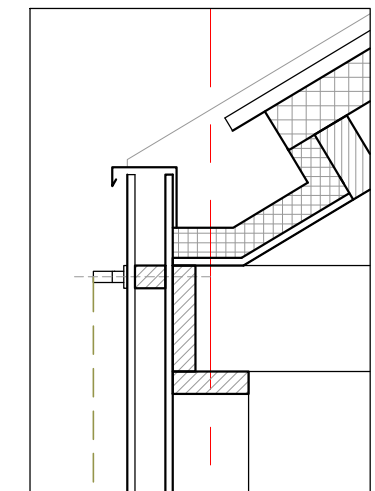
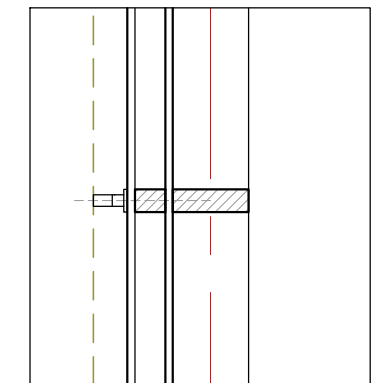


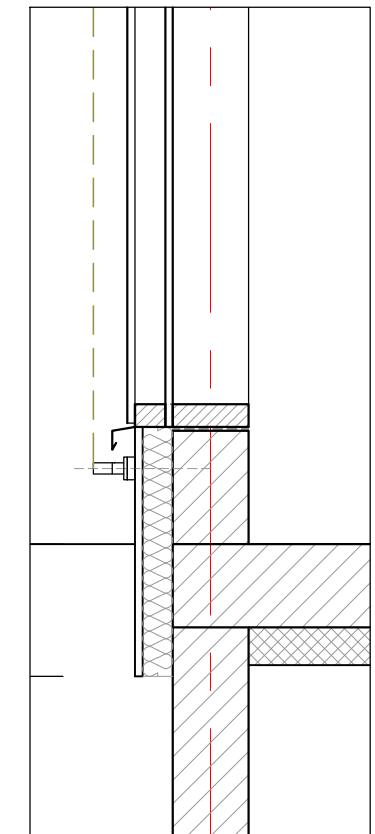
rive : chéneau encastré acier
isolation polyuréthane 80mm
1:20



végétalisation : plot de fixation fixé
sur lisse bois 60/80
1:20



pied de façade : rejet d'eau
acier et isolation soubassement
1:20



nota : ces plans PRO architectes sont complétés par les plans EXE de l'entreprise de charpente bois et les plans de fondation
béton du BE Structure qui doivent être consultés pour les dispositions techniques et structurelles